

# 258

MODELLI MODELS	MOMENTO LIFTING MOMENT	SBRACCIO ORIZ. HORIZ. HYDRAULIC OUTREACH	PORTATA AL DISTRIBUTORE OIL FLOW TO THE CONTROL VALVE	SBRACCIO MAX. VERTICALE HYD. MAX VERTICAL REACH HYD.	PESO WEIGHT	PRESSIONE PRESSURE	INTERASSE STABILIZZATORI STANDARD APERTI DISTANCE BETWEEN CENTRES WITH OPENED OUTRIGGERS
	Tm.	m.	l.min	m.	Kg	bar	mm.
258 A1	25.10	6.17	50	9.83	3020	290	5500
258 A2	-	8.03	50	11.6	3200	290	5500
258 A3	-	9.93	50	13.3	3340	290	5500
258 A4	-	11.92	50	15.2	3500	290	5500
258 A5	-	13.98	50	17.1	3640	290	5500
258 A6	-	16.02	50	19.0	3735	290	5500
258 A3J3	-	17.3	50	20.2	3890	290	5500
258 A4J3	-	19.2	50	22.1	4040	290	5500

Autocarro consigliato - Recommended truck - Camion conseillé - Camion aconsejado  
M.T.T. ton 19 - G.V.W. ton 19

### STANDARD

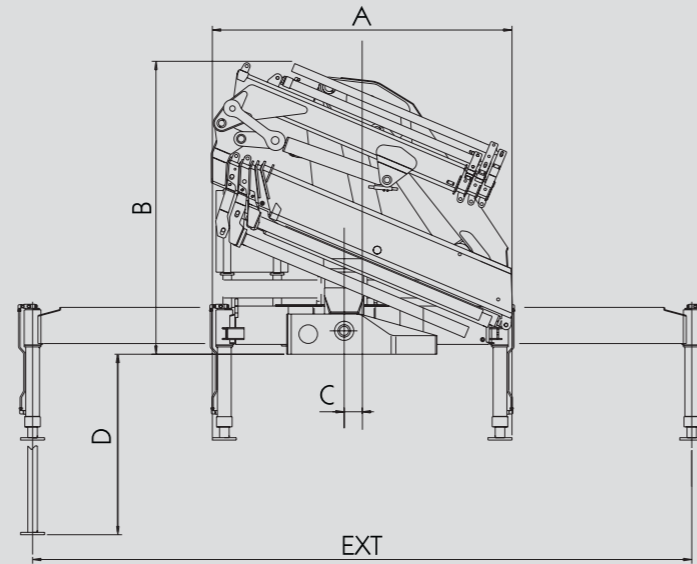


<b>258 A1</b>										
m	25000*	9400	5700	4000	2860	2140	1610	1250		
Kg	1.0	2.60	4.40	6.17	8.03	9.92	11.92	14.00		
<b>258 A2</b>										
m	24700*	9300	5600	3830	2860	2140	1610	1250		
Kg	1.0	2.60	4.41	6.18	8.03	9.92	11.91	13.97		
<b>258 A3</b>										
m	24030*	9100	5450	3680	2720	2140	1610	1250	1000	16.05
Kg	1.0	2.60	4.41	6.18	8.03	9.93	11.92	13.98	16.05	
<b>258 A4</b>										
m	23400*	8900	5200	3480	2540	1970	1610	1250	1000	850
Kg	1.0	2.60	4.50	6.27	8.12	10.02	11.92	13.98	16.05	17.85
<b>258 A5</b>										
m	23000*	8800	5000	3340	2400	1850	1490	1250	1000	850
Kg	1.0	2.60	4.58	6.35	8.20	10.10	12.00	13.98	16.05	17.85
<b>258 A6</b>										
m	22880*	8780	4930	3270	2350	1790	1435	1200	960	780
Kg	1.0	2.60	4.64	6.41	8.26	10.16	12.06	14.04	16.02	17.91
<b>258 A3J3</b>										
m								1100	920	800
Kg								12.4	14.0	15.6
<b>258 A4J3</b>										
m								830	745	630
Kg								14.4	15.9	17.6

(\*) Portata teorica / Theoretical lifting capacity

Dati, descrizioni e illustrazioni sono indicativi e non impegnano F.lli Ferrari. Gru prodotte e/o commercializzate da F.lli Ferrari - Data, descriptions and illustrations are merely indicative and not binding. Cranes manufactured and marketed by F.lli Ferrari - Les données, descriptions et illustrations sont uniquement indicatives et n'engagent pas F.lli Ferrari. Grues produites et/ou vendues par F.lli Ferrari - Angaben, Beschreibungen und Abbildungen sind weisend und verpflichten nicht F.lli Ferrari. Die Kräne werden von F.lli Ferrari hergestellt und/oder vermarktet - Los datos, las descripciones y las ilustraciones son indicativos y no implican compromiso para F.lli Ferrari. Gruas producidas y/o comercializadas por F.lli Ferrari - Os dados as descrições e ilustrações são indicativos e não comprometem F.lli Ferrari. Guindaste produzidos e/ou comercializados pela F.lli Ferrari.

**COMPANY  
WITH QUALITY MANAGEMENT  
SYSTEM CERTIFIED BY DNV  
= ISO 9001/2000 =**



258	A	B	C	EXT	D
258 A1	2500	2320	150	5500	1505
258 A2	2500	2320	150	5500	1505
258 A3	2500	2320	150	5500	1505
258 A4	2500	2320	150	5500	1505
258 A5	2500	2320	150	5500	1505
258 A6	2540	2320	150	5500	1505
258 A3J3	2500	2430	150	5500	1505
258 A4J3	2500	2445	150	5500	1505

### SPAZIO RICHIESTO PER L'INSTALLAZIONE NECESSARY SPACE FOR INSTALLATION

258	Con attivazioni-With extra function	
258 A1	1150	1350
258 A2	1150	1350
258 A3	1150	1350
258 A4	1150	1350
258 A5	1150	1350
258 A6	1250	
258 A3J3	1350	
258 A4J3	1350	

F.lli FERRARI CORPORATION S.p.A.

Via Pasubio, 3

42022 Boretto (RE) Italy

Tel. 0522/486311

Fax 0522/486330

E-mail: marketing@flliferrari.it

www.flliferrari.com

M.K.T. 5800135 03/05 3000



  
**258**

# 258

F.LLI FERRARI CORPORATION S.p.A.



# FERRARI® 258



I

La gru F.II Ferrari mod. 258 racchiude in sé caratteristiche tecniche e meccaniche di elevata qualità

- Acciai ad alto limite di snervamento
- Struttura interamente sabbiata
- Bracci esagonali
- Sbracci fino a 16,02 m (17,91 con prolunga meccanica)
- Valvole di sicurezza flangiata
- Comandi bilaterali
- Limitatore di momento
- Stabilizzatori fissi
- Stab. estendibili idraulicamente
- Stabilizzatori extraestendibili
- Boccole autolubrificanti
- Raccorderia SAE J 1514I
- Gancio girevole
- Kit di montaggio compreso

**Accessori**

- Prolunghe meccaniche
- Comandi supplementari attivati\*
- Distributore proporzionale Compensato Danfos PVG 32
- Piattello stabilizzatore snodato
- Traverse supplementari
- Utilizzo con attrezzo\*
- Dispositivo di controllo RLC
- Verricello idraulico
- Comando a distanza
- Sedile

\*) No A6



GB

The crane model 258 from F.II Ferrari has been projected and manufactured with high quality technical and mechanical characteristics

- Steel at high yielding edge
- Structure fully sandblasted
- Hexagonal booms
- Hydraulic outreach until 16.02 mt (17.91 with mechanical boom)
- Flanged valves
- Bilateral controls
- Load limiting device
- Fixed outriggers
- Hydraulic opening cylinders
- Extra wide outriggers
- Self-tapping bushings
- SAE JIC 1514I fittings
- Turning hook
- Mounting kit included

**Accessories**

- Mechanical booms
- Extra functions\*
- Articulated outrigger plate
- Proportional control valve Danfos PVG 32
- Extra beams
- Use with special equipments\*
- Load radio checking device RLC
- Hydraulic winch
- Remote control
- Top seat



F

La grue modèle 258 F.II Ferrari est conçue avec des caractéristiques techniques et mécaniques de plus haute qualité

- Acier à haut niveau de déformation plastique
- Structure complètement sablée
- Rallonges hexagonales
- Portée Hydraulique jusqu'à 16,02 Mt (17,91 mt avec rallonges mécaniques)
- Vannes bridées
- Commandes bilatérales
- Limiteur de moment
- Béquilles fixes
- Béquilles à ouverture hydraulique
- Béquilles extra larges
- Douilles autolubrifiantes
- Raccords SAE-JIC 1514I
- Crochet tournant
- Kit de montage inclus

**Accessoires**

- Rallonges mécaniques
- Circuits supplémentaires activées\*
- Plat d'appui béquille avec joint à rotule
- Distributeur proportionnel Danfos PVG 32
- Poutres bâquilles supplémentaires
- Utilisation avec accessoires\*
- Dispositif de contrôle de la charge RLC
- Treuil hydraulique
- Commande à distance
- Siège en haut



D

Das Kranmodell 258 vom F.II Ferrari ist mit höchsten Qualität für technischen und mechanischen Eigenschaften projiziert und hergestellt worden

- Stahl am hohen einträglichen Rand
- Struktur voll Sand gestrahlt
- Sechseckige Ausschube
- Hydraulischen Reichweiten bis 16.02 mt. (17.91 mt mit mechanischen Ausschube)
- Geflanscht Ventilen
- Zweiseitige Kontrollen
- Lasthaltventil
- Fest Abstützungen
- Abstützungen mit hydraulischen Öffnung
- Extra-weit Abstützungen
- Selbstschmierende Buchsen
- SAE-JIC 1514I Anschlusse
- Schwenkbar Haken
- Einsatzbau eingeschlossen

**Zubehöre**

- Mechanische Ausschube
- Zusatzfunktionen\*
- Gelenkstutzscheibe
- Proportional Steuerung Danfos PVG 32
- Zusatzabstützungen
- Benutzung mit Zubehöre\*
- Gewichtskontrolle Vorrichtung RLC
- Hydraulischer Winde
- Fernsteuerung
- Hochsitz



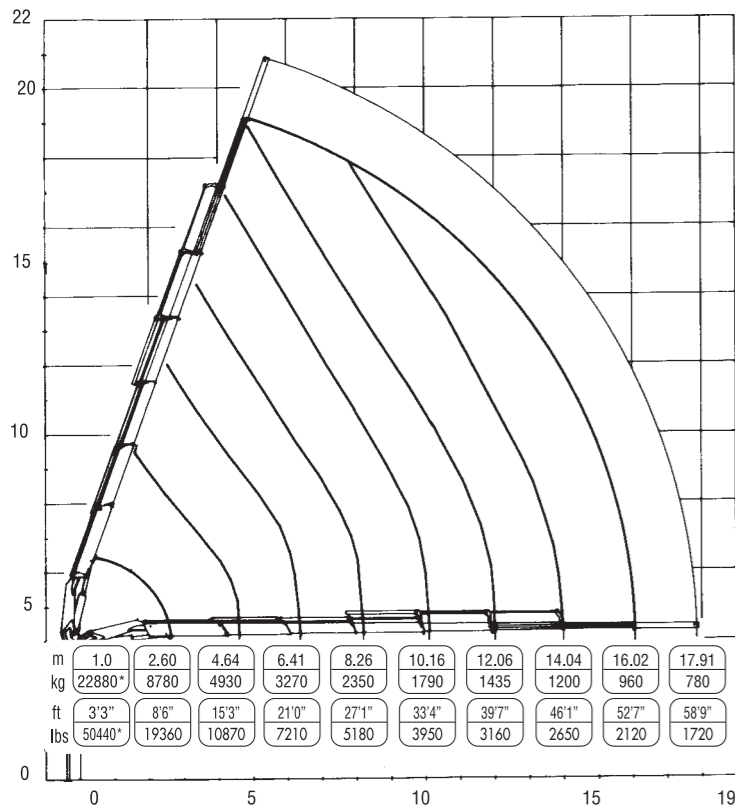
SP

El modelo de la grúa 258 de F.II Ferrari se ha proyectado y fabricado con características técnicas y mecánicas de alta calidad

- Acero en el alto borde de rendimiento
- Estructura completamente arenada
- Prolongas hexagonales
- Alcances hidraulicos hasta mt. 16.02 (17.91 mt con prolongas mecanicas)
- Valvulas rebordeadas
- Mandos bilaterales
- Limitador de momento
- ECM Electronic Crane Manager
- Patas fijas
- Patas con abertura hidraulica
- Patas extra-largas
- Casquillos autolubricantes
- Empalmes SAE-JIC 1514I
- Gancho giratorio
- Kit de montaje incluido

**Acesorios**

- Prolongas mecanicas
- Activaciones adicionales\*
- Plato de apoyo de patas articulado
- Distribuidor proporcional Danfos PVG 32
- Patas adicionales
- Utilización con accesorios\*
- Dispositivo de verificación de carga RLC
- Cabrestante hidraulico
- Mando a distancia
- Puesto de mando arriba



(\*) Portata teorica - Theoretical lifting capacity



Questo dispositivo visualizza su un display collocato in prossimità dei comandi il carico applicato al gancio della gru, rendendo l'utilizzo delle prolunghe meccaniche sicuro secondo la normativa europea EN 12999.

This device shows the load at the hook on a display placed near the controls, making safe the use of the mechanical booms following the European rule EN 12999.

